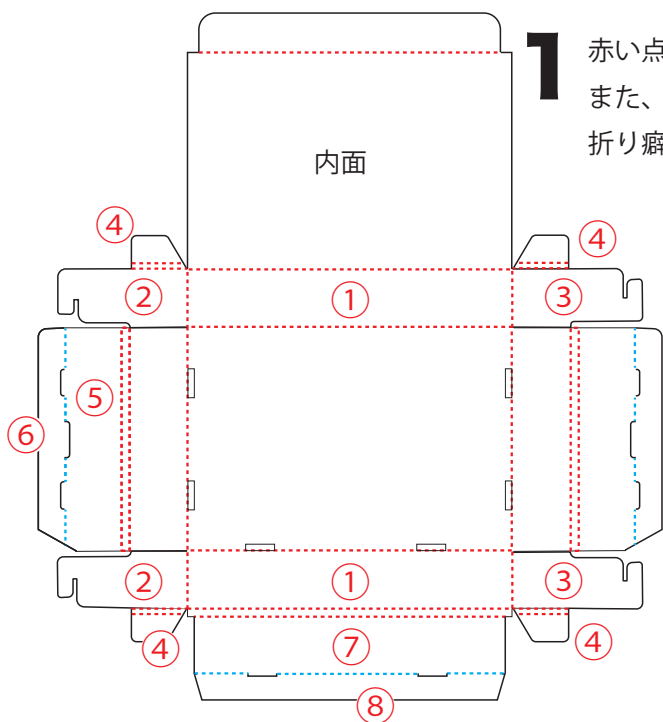
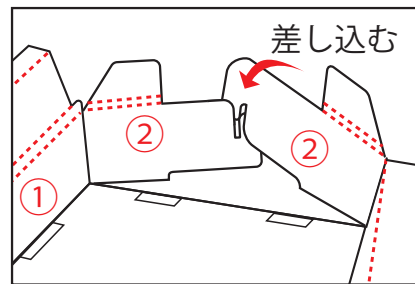


BOX-C06A-E 組み立て方



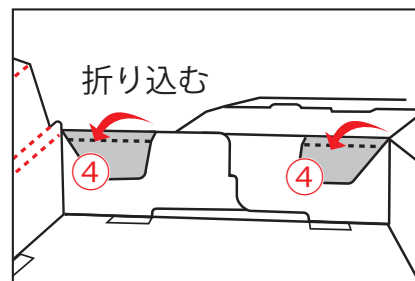
1 赤い点線部分をあらかじめ内側に
また、青い点線部分をは外側に
折り癖を付けておきます

2



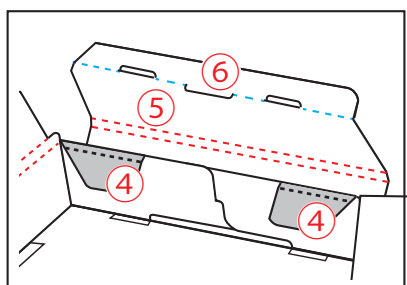
サイド面の①の面を立てて②をお互いに引っ掛けて固定します
(③も同様に固定しておきます)

3



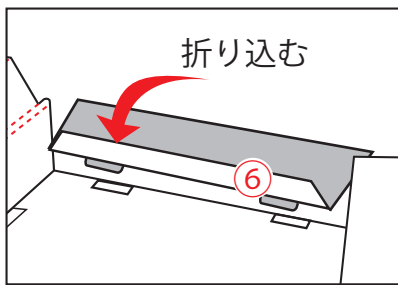
④を2箇所とも内側に折り込んでおきます (左右の面を内側に)

4



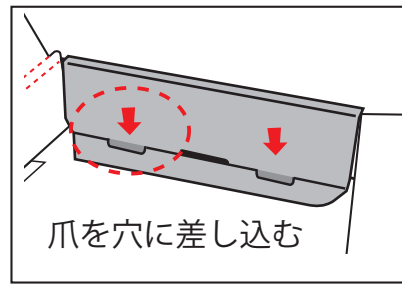
④を包むように⑤の折り目を2本内側にしっかり折り込みます

5



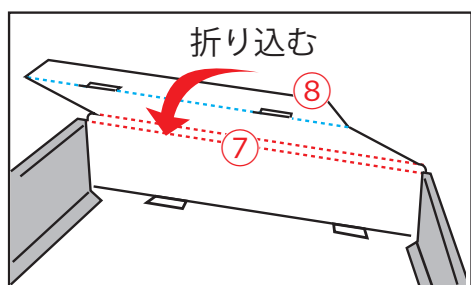
⑥を底に沿って折り返します

6



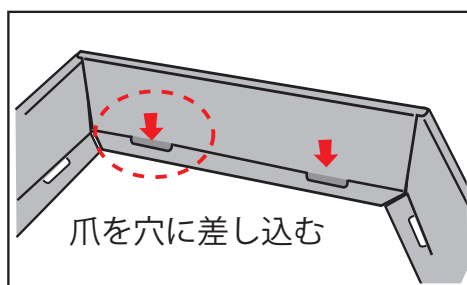
⑥の爪を2箇所の穴に差し込んで固定します

7



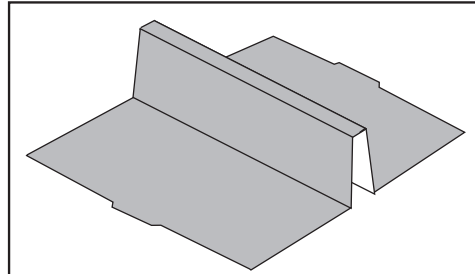
フロント部分⑦の折り目を2本内側にしっかり折り込みます

8



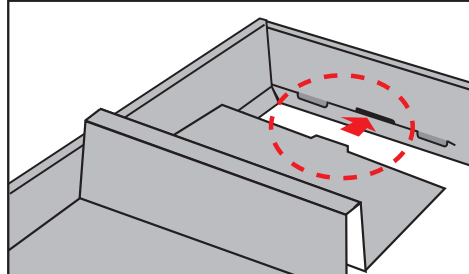
⑧を底に沿って折り返し、爪を2箇所穴に差し込んで固定します

9



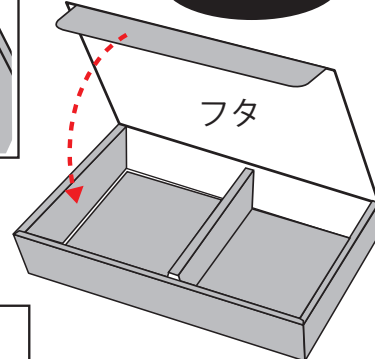
シキリを折ります

10



シキリの出っ張り部分を両サイドの穴に差し込みます

完成図



フタを箱の内側に差し込んで完成です
(シキリは必要に応じてご使用ください)